

Material para el alumno

- **Dos libros y dos cuadernos** para trabajar de forma individual.



Material para el aula

- **Elementos de la caja de aula** para favorecer el aprendizaje por medio de la manipulación.



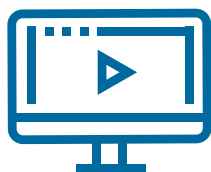
Material para el profesor

1. Acompañamiento durante la implantación



- **Formación inicial online para arrancar el curso.** Seminario web gratuito dirigido a los que trabajan por primera vez con Piensa infinito en el aula.
- **Acompañamiento online a lo largo del curso.** Seminarios web periódicos y gratuitos sobre la metodología Singapur.
- **Acompañamiento gratuito y presencial en al aula para nuevos clientes.** En el primer año de implantación, los nuevos clientes podrán recibir la visita de un especialista en dos o tres aulas en las que se trabaje con Piensa infinito.

2. Completo entorno digital



- Una **guía didáctica, y herramienta** clave para el trabajo del profesor en el aula, que contiene:
 - Explicación paso a paso de cada una de las sesiones del curso.
 - **Sugerencias didácticas** que ayudan a desarrollar una sesión de clase.
- **Atención a la diversidad** a partir de propuestas que atienden a los alumnos con altos y bajos niveles de logro.
- **Recursos de evaluación:** pruebas de cada una de las unidades y sus rúbricas correspondientes.
- **Programaciones de aula y concreciones curriculares.**
- **Herramientas digitales** que apoyan y facilitan el aprendizaje de los alumnos.
- **Formación online:** completo curso de formación que abarca los contenidos fundamentales de todos los cursos de Primaria.

3. Amplio catálogo de formación

Extensa carta de formación de pago para que los profesores de cada centro puedan cubrir sus necesidades formativas, de forma particular o asistiendo a las convocatorias abiertas que se realizan durante el curso.

En el siguiente enlace se detallan cada una de ellas.



4. Atención continuada



A lo largo del curso, todos los profesores tendrán un canal de comunicación con expertos en la metodología que podrán resolver y contestar las dudas que se les presenten. Serán atendidos, en la mayor brevedad, a través de la siguiente dirección de correo: tutor.singapur@grupo-sm.com.